

MENDIG INFO

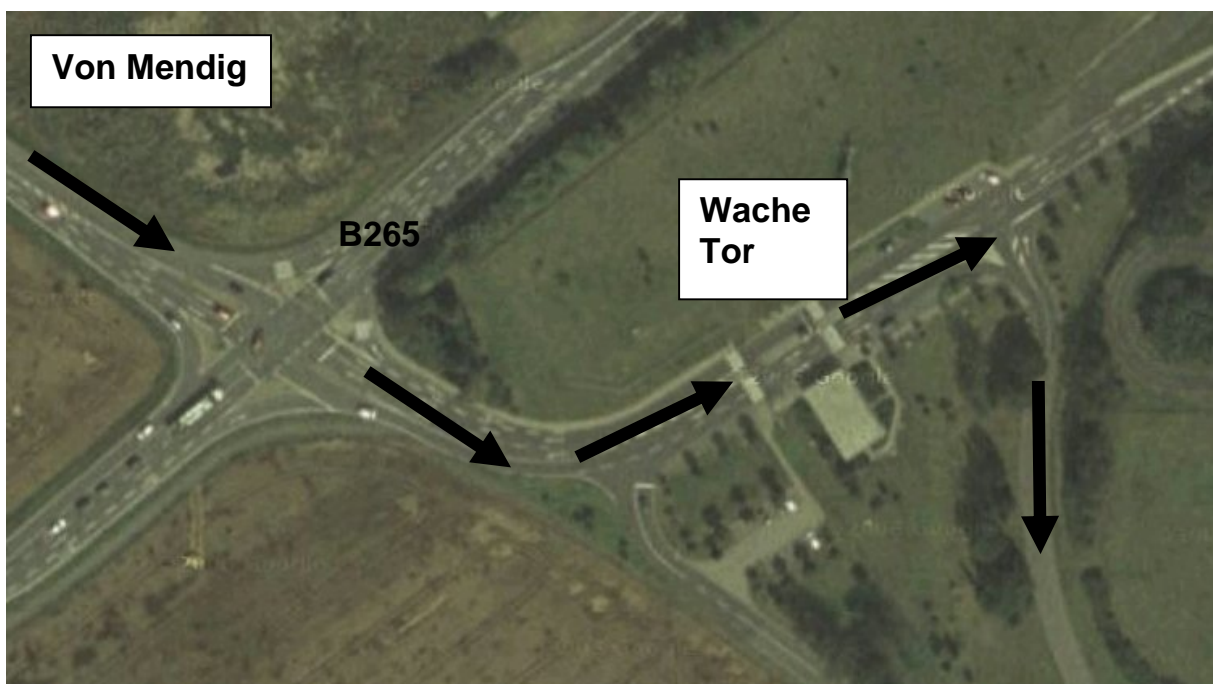
Sportfluggruppe Tel. 02652 1661 Frequenz 122.10

Personalausweis mitnehmen!

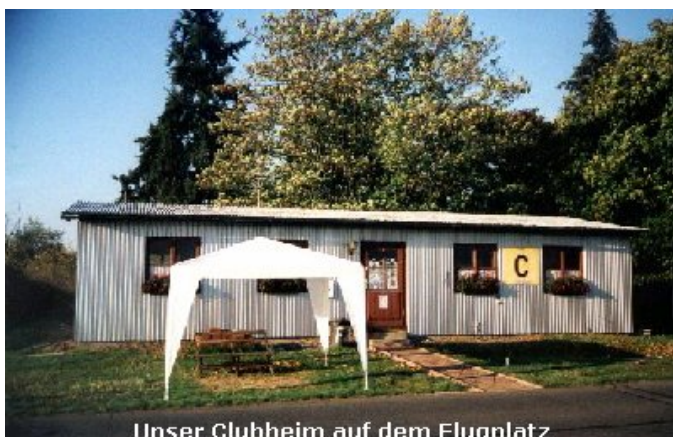
Anfahrt BAB 61 Ausfahrt Mendig; den weißen Schildern „Flugplatz“ folgen; praktisch immer bergunter; nach dem Ortskern Bahngleise überqueren; Kreuzung mit Ampel (B256) überqueren und an die Wache fahren.

Falls Tor zu: Motor aus und aussteigen; Wachsoldat kommt dann zum Tor! Darauf hinweisen, dass man zur Sportfluggruppe gehört! Eine Liste mit allen Mitgliedern LVM ist im Wachhaus hinterlegt – dort an der Scheibe vorsprechen! Je nach Wachsoldat Besucherausweis erforderlich oder Direkteinfahrt möglich.

Erste Straße rechts (ca.30m nach Tor-Wegweiser Sportfluggruppe) und dann immer gradeaus für ca. 600m!

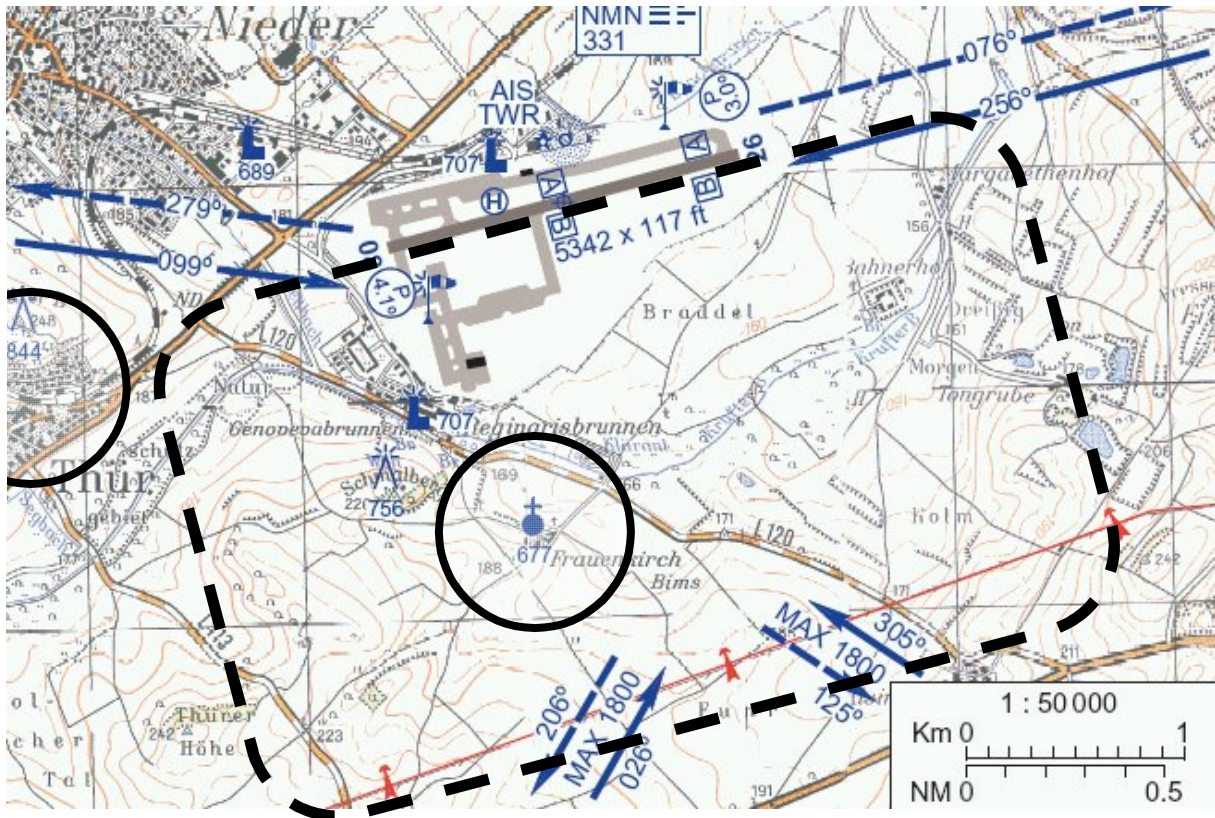


Rechts seht ihr das Clubheim „C“ und die Holzhalle; Parken auf der linken Seite ggü. der Halle.



Mendig INFO 122.10 Platzhöhe 597 ft. Landerichtung 08 - 26

Anflug von Norden direkt möglich – Ortschaften, besonders Thür und Frauenkirch immer meiden! Gegenanflug südlich Hochspannungsleitung.



Rollweg zur Sportfluggruppe geht südlich vom Startbahnkopf 08 ab; dann nach ca. 200m quer zwischen den blauen Markierungslampen direkt durchs Gras auf die Holzhalle zurollen. Abstellen im Gras.

